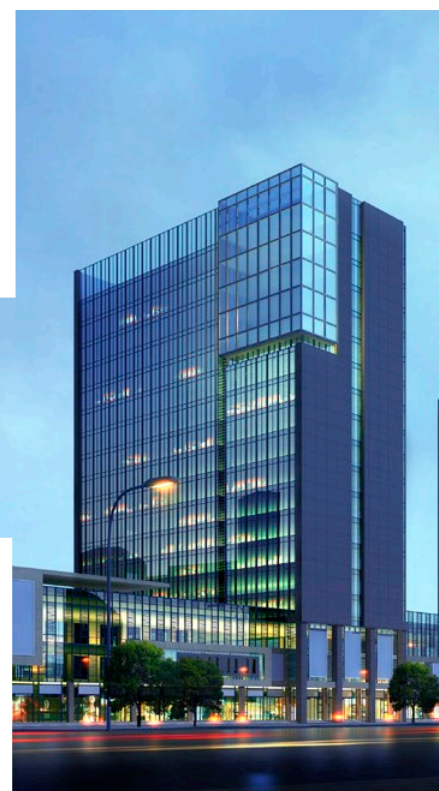


# Integra



Bezpieczeństwo i komfort  
**INTEGRACJA**

# Integracja z SATEL

Inteligentne budynki wyposażane są w szereg systemów, związanych z funkcjonowaniem samego obiektu, jak i osób w nim przebywających. Rozwiązania te integruje się ze sobą w taki sposób, aby mogły wzajemnie korzystać ze swoich zasobów, a zachodzące między nimi procesy były w dużej mierze zautomatyzowane. Możliwość współpracy systemów dostarczanych przez wielu producentów, jak i pracujących w różnych standardach, jest obecnie kluczowa.



Integracja ma na celu zwiększenie wygody użytkownika obiektu i zarządzania nim, przy jednoczesnym generowaniu oszczędności związanych np. z gospodarowaniem energią. Inteligentny budynek powinien także zapewnić użytkownikom, jak i mieniu wysoki poziom ochrony. Dlatego też przy projektowaniu zintegrowanych systemów należy pamiętać o tym, aby obejmowały one wszystkie te obszary.

## integra

Zaawansowane centrale alarmowe SATEL z rodziny INTEGRA, wśród swoich licznych zalet, oferują obsługę otwartego protokołu integracyjnego - mogą one współpracować z różnego rodzaju systemami: automatyki, multimedialnymi, monitoringu wizyjnego, kontroli dostępu, sygnalizacji pożarowej i innymi.

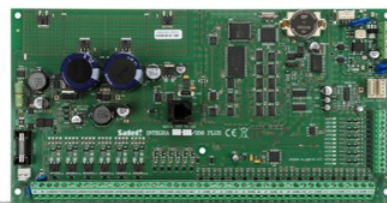
Centrale te mogą sterować zintegrowanymi systemami, jak również same przyjmować od nich komendy sterujące. Systemy alarmowe bazujące na centralach INTEGRA mogą być także elementem złożonych, zaawansowanych rozwiązań służących do kompleksowego zarządzania obiektem – lub całymi ich sieciami.



INTEGRA 128  
INTEGRA 128-WRL  
INTEGRA 64  
INTEGRA 32  
INTEGRA 24



INTEGRA 64



INTEGRA 256 Plus



INTEGRA 256 Plus  
INTEGRA 128 Plus  
INTEGRA 64 Plus

# Przykłady integracji z SATEL

Control4



comfort click



# Integration modules

Komunikacja central alarmowych INTEGRA z innymi systemami odbywa się za pośrednictwem modułów wykorzystujących otwarty protokół integracyjny.



### ETHM-1 Plus

- komunikacja przez TCP/IP



### INT-RS Plus

- komunikacja przez RS-232

## KNX



Do integracji z systemem KNX – międzynarodowym standardem automatyki budynkowej – służy dedykowany moduł INT-KNX-2.



### INT-KNX-2

- komunikacja po magistrali KNX

Integracja systemów bazujących na centralach INTEGRA z szeroką gamą urządzeń KNX jest rozwiązaniem skierowanym do wymagających klientów, którzy oczekują połączenia wysokiego stopnia bezpieczeństwa z automatyką budynkową na najwyższym poziomie.

### Wygodne sterowanie

Codziennie sterowanie obydwoma systemami może odbywać się z użyciem manipulatora dotykowego INT-TSI z intuicyjnym, graficznym interfejsem. Zdalne sterowanie systemem alarmowym oraz funkcjami systemu KNX może być realizowane za pomocą aplikacji mobilnej INTEGRA CONTROL.



# Inteligentny budynek = oszczędności

Zoptymalizowanie procesów związanych z samym np. sterowaniem oświetleniem czy ogrzewaniem, może wpłynąć na obniżenie kosztów utrzymania budynku – w skali miesiąca czy roku przynieść wymierne oszczędności. Efektywne zarządzanie energią wpisuje się także w ideologię działań proekologicznych.



„  
Blisko **5 milionów** Brytyjczyków, kładąc się spać, zostawia włączone światło – każdej nocy przekłada się to na marnotrawstwo energii  
”  
i koszt około **3,5 miliona funtów.**



## Wraz z włączeniem scenariusza „Dobranoc”:

- czuwanie systemu alarmowego zostanie załączone
- wyłączone zostaną niepotrzebne światła (np. w holu, czy na parterze)
- ogrzewanie zostanie przełączone w tryb ECO.



„  
Ponad **10 milionów funtów** każdego dnia – taki jest koszt pozostawiania po wyjściu z domu włączonych świateł, tylko przez mieszkańców Wielkiej Brytanii.  
”



## Wraz z włączeniem scenariusza „Wyjście z domu”:

- system alarmowy zostanie uzbrojony
- wyłączone zostaną niepotrzebne urządzenia elektryczne, w tym oświetlenie
- ogrzewanie / klimatyzacja przejdzie w tryb ECO.

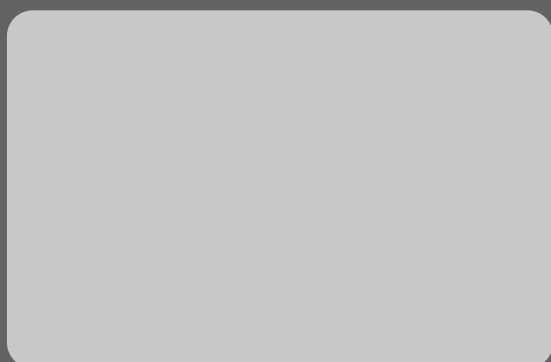
**Praca systemu alarmowego INTEGRA w ramach inteligentnego budynku to wymierne oszczędności, komfort i bezpieczeństwo.**

# Satel®

MADE TO PROTECT

SATEL sp. z o. o.  
ul. Budowlanych 66, 80-298 Gdańsk  
tel. 58 320 94 00; fax 58 320 94 01  
e-mail: satel@satel.pl

[www.satel.pl](http://www.satel.pl)



Producent zastrzega sobie prawo do zmiany specyfikacji oraz danych technicznych urządzeń.  
Zdjęcia produktów są poglądowe i mogą odbiegać od rzeczywistości.  
U-INTEGRACJA-PL0723

## 30 LAT DOŚWIADCZENIA

Profesjonalna ochrona każdego typu obiektu, jak również ludzi w nim przebywających, dzięki zaawansowanym, a zarazem funkcjonalnym i ekonomicznym rozwiązaniom – w tych kilku słowach najkrócej można określić misję firmy SATEL, producenta systemów zabezpieczeń z zaangażowaniem 100% polskiego kapitału. Rzetelność w biznesie oraz położenie szczególnego nacisku na wysoką jakość i bogatą ofertę produktów sprawiły, że marka SATEL już od 30 lat cieszy się dużym uznaniem w branży.

Powyższa filozofia zarządzania oraz wytężona praca ponad 350 pracowników firmy SATEL dają wymierne rezultaty. Szeroka oferta, obejmująca ponad 400 produktów, zapewnia niezliczone możliwości tworzenia dostosowanych do indywidualnych potrzeb każdego użytkownika systemów: alarmowych, automatyki domowej, sygnalizacji pożarowej, kontroli dostępu oraz monitoring. Równocześnie systemy te spełniają wymagania, jakie przewidują polskie i międzynarodowe przepisy oraz normy branżowe.

Dostosowanie funkcjonalności urządzeń do aktualnych wymagań i oczekiwań rynku przy wykorzystaniu najnowszych technologii jest jednym z głównych celów firmy SATEL. Z tego powodu projektowe i produkcyjne działy własne firmy są stale modernizowane i rozbudowywane. Naturalną konsekwencją wszelkich działań nakierowanych na wytwarzanie najwyższej jakości urządzeń było wprowadzenie w 2002 roku systemu zarządzania jakością zgodnego z normą ISO 9001. Niezależnie od tej certyfikacji, firma SATEL przeprowadza również pełny test funkcjonalny wszystkich produktów opuszczających linię produkcyjną, gwarantując tym samym niezawodność wytwarzanych urządzeń. Stawiając na nowoczesną stylistykę i dbałość o najwyższy poziom jakości i funkcjonalności produktów, firma SATEL pozyskała wielu zadowolonych Klientów nie tylko w Polsce, lecz także na ponad 50 rynkach światowych.