



GRADE 3

EN 50131-1

**BEZPIECZEŃSTWO
ISTOTNY ELEMENT TWOJEJ FIRMY**

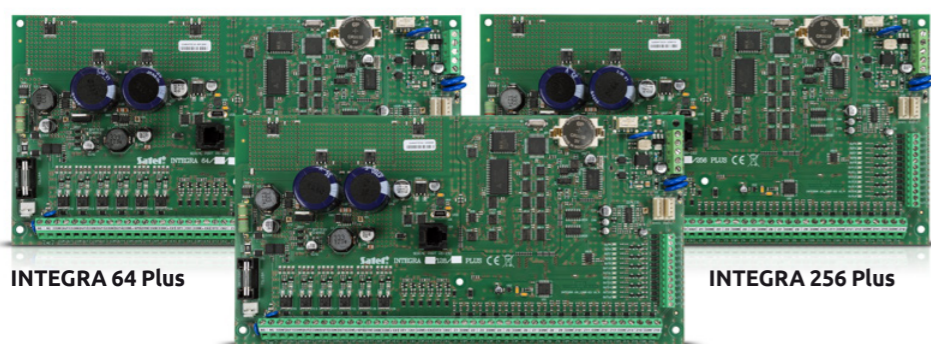
Ochrona budynków o średnim i wysokim stopniu ryzyka włamania, a szczególnie obiektów infrastruktury krytycznej, wymaga systemu zabezpieczeń spełniającego kryteria **Grade 3** normy EN 50131-1.

Grade 3 jest miarą odporności instalacji alarmowej na działania osób nieuprawnionych do przebywania na terenie chronionego obiektu. Oznacza to, że do rozbicia takich zabezpieczeń potrzebna jest głęboka wiedza na temat systemów alarmowych i umiejętność korzystania ze specjalistycznych narzędzi.

JAKOŚĆ, PEWNOŚĆ, BEZPIECZEŃSTWO

Dzięki pełnej zgodności z wymogami EN 50131-1 Grade 3, centrale serii **INTEGRA Plus** doskonale sprawdzają się w tworzeniu zaawansowanych systemów alarmowych – wszędzie tam, gdzie wymagany jest szczególnie poziom zabezpieczeń.

Obok wykrywania, a także informowania o próbie włamania i napadu, urządzenia te oferują również uproszczone funkcje kontroli dostępu oraz możliwość realizowania automatyki budynkowej.

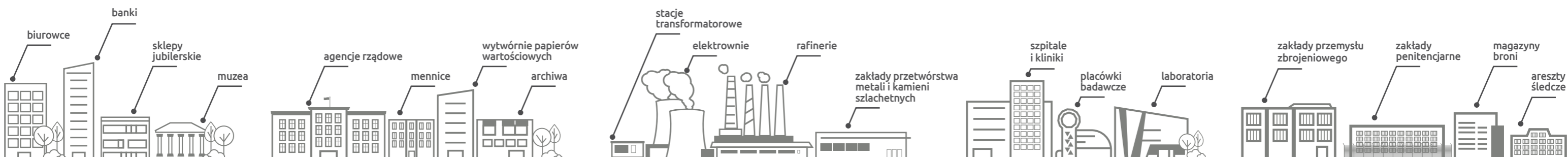


INTEGRA 64 Plus

INTEGRA 256 Plus

INTEGRA 128 Plus

Wymagania stopnia trzeciego powstały z myślą o bezpieczeństwie takich obiektów, jak:



Urządzenia systemu alarmowego – spełniającego wymogi Grade 3, muszą charakteryzować się ściśle określonymi właściwościami, a także posiadać funkcje wymagane przez normę.

Manipulatory

Poniższe modele manipulatorów posiadają podwójne zabezpieczenie przed sabotażem i spełniają, wymagane normą, rygorystyczne kryteria odporności na uszkodzenia mechaniczne.

INT-TSI

Manipulator z pojemnościowym ekranem dotykowym i interfejsem graficznym w stylu flat design. Oferuje możliwość podglądu obrazu z kamer IP, a także zwiększenie maksymalnej liczby manipulatorów w systemie (do 16), dzięki opcji MASTER/SLAVE. Możliwa jest także personalizacja funkcjonalności i wyglądu interfejsu użytkownika.



przekątna
ekranu

Kolory obudowy



INT-TSG2/INT-TSH2

Manipulatory z pojemnościowym ekranem dotykowym. Oba urządzenia pozwalają na dopasowanie ekranu statusu do potrzeb użytkownika. Posiadają także opcję uruchomienia alarmów: POŻAR, POMOC i NAPAD. Dodatkowo, INT-TSG2 dysponuje diodami informującymi o stanie systemu.



przekątna
ekranu



przekątna
ekranu

Kolory obudowy



INT-KLCD/INT-KLCDR/INT-KLFR

Manipulatory z tradycyjnym interfejsem użytkownika i wyświetlaczem LCD. Wszystkie urządzenia posiadają 2 wejścia. INT-KLFR wyposażono w 2 wejścia 3-parametryczne.



INT-KLFR

Kolory obudowy



INT-KLCD/INT-KLCDR

Kolory podświetlenia



Klawiatura strefowa

INT-SCR

Wielofunkcyjna klawiatura strefowa z czytnikiem kart zbliżeniowych. W razie konieczności umożliwia podwójną weryfikację, na podstawie karty bezstykowej i hasła. Konstrukcję wyposażono w podwójne zabezpieczenie przed sabotażem.



Czujki

Czujki OPAL Pro, AGATE, a także SLIM-PIR-PRO oraz SLIM-DUAL-PRO posiadają podwójną ochronę sabotażową (przed otwarciem i oderwaniem od podłoża) oraz aktywny antymasking IR, zgodny z normą EN 50131-2-4.

Aktywny antymasking IR pozwala na natychmiastowe wykrywanie prób unieszkodliwienia urządzeń (poprzez zastąpienie, zaklejenie lub zamalowanie) i przekazanie informacji do centrali alarmowej. W zależności od konfiguracji systemu, powiadomienie o zaistniałej sytuacji może trafić do użytkownika, agencji ochrony czy odpowiednich służb.

Grade 3 nie obejmuje zastosowań zewnętrznych

OPAL Pro



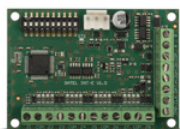
Kolory obudowy



AGATE

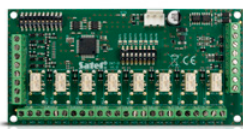
SLIM-PIR-PRO
i SLIM-DUAL-PRO

Ekspandery



INT-E

Moduł umożliwiający rozbudowę o systemu o 8 wejść, w tym 3-parametrycznych.



INT-O

Ekspander rozszerzający system alarmowy o 8 wyjść typu OC lub przekaźnikowych.



INT-PP

Ekspander wejść i wyjść dodający do systemu 8 wejść oraz 8 wyjść – 4 wyjścia typu OC i 4 wyjścia przekaźnikowe. Urządzenie obsługuje wejścia 2- i 3-parametryczne.

Zasilacz

Zasilacze buforowe zapewniają nieprzerwane działanie systemu, gdy podstawowe zasilanie uległo awarii lub jest niedostępne – nawet przez wiele godzin. W przypadku braku zasilania, urządzenia te dostarczają energię z podłączonego akumulatora.

APS-612

Model posiada zabezpieczenia przeciwzwarciowe i przeciwprzeciążeniowe. Jego wydajność prądową 6 A (3 A zasilanie + 3 A ładowanie baterii) i przeznaczony jest do zasilania urządzeń pracujących na napięciu 12 V DC.

Wysoka sprawność energetyczna, bardzo dobre parametry zasilania, filtr przeciwzakłóceńowy i aktywny układ korekcji współczynnika mocy PFC (do 0.98), to szczególne atuty tego zasilacza buforowego.



Obudowy

Wśród obudów przeznaczonych dla instalacji Grade 3 doskonale sprawdzi się seria OMI. Charakteryzują się one solidną metalową konstrukcją oraz posiadają rozwiązania umożliwiające wykrywanie sabotażu - otwarcia lub oderwania od podłoża.

W tej grupie znajdują się obudowy: **OMI-4**, **OMI-3**, **OMI-2**, **OMI-1** ze zintegrowanym transformatorem, a także natynkowa obudowa **OMI-5**.

Wśród rozwiązań z tworzywa sztucznego, spełniających wymogi Grade 3, dostępne są modele: **OPU-3 P** oraz **OPU-4 P**, w których można umieścić m.in. urządzenia bezprzewodowe wraz z antenami. Obie wersje zostały również wyposażone w podwójne zabezpieczenie przed sabotażem.



Zainteresowały Cię rozwiązania przedstawione w tej ulotce?

Więcej informacji znajdziesz na: www.satel.pl

Producent zastrzega sobie prawo do zmiany specyfikacji oraz danych technicznych urządzeń. Zdjęcia produktów są poglądowe i mogą odbiegać od rzeczywistości. U-GRADE3-PL0821