



Skrócona instrukcja instalacji

Pełna instrukcja dostępna jest na stronie www.satel.pl



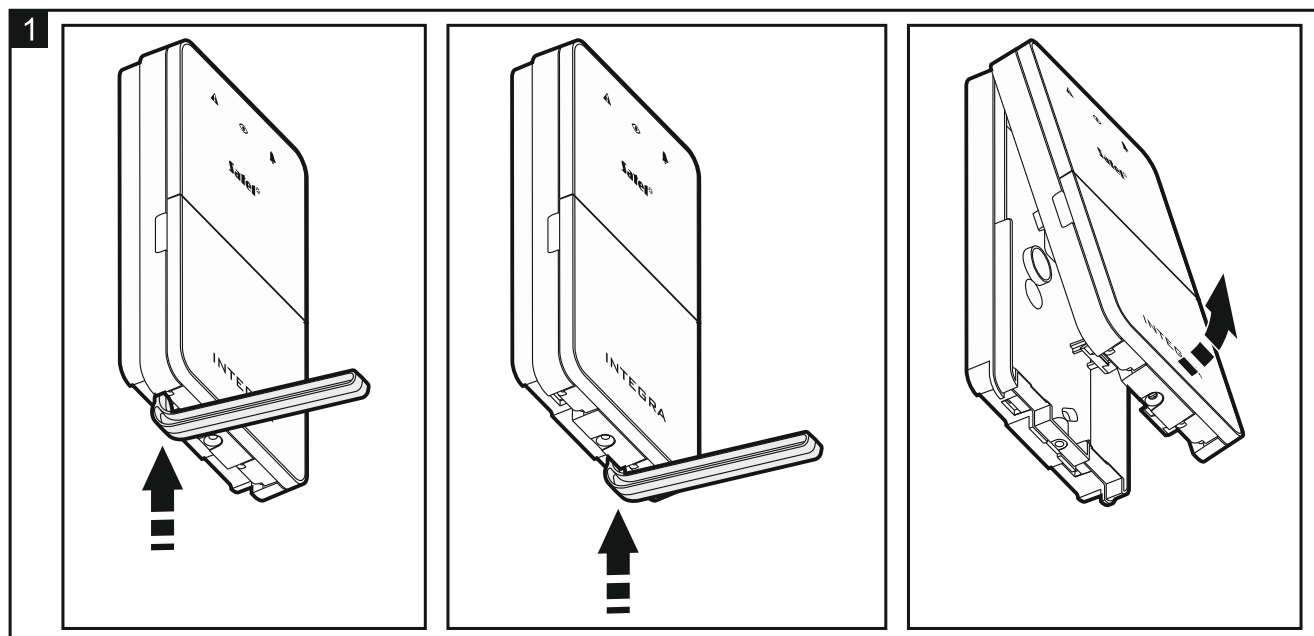
Urządzenie powinno być instalowane przez wykwalifikowany personel.

Przed przystąpieniem do montażu zapoznaj się z pełną instrukcją.

Wszystkie połączenia elektryczne należy wykonywać przy wyłączonym zasilaniu.

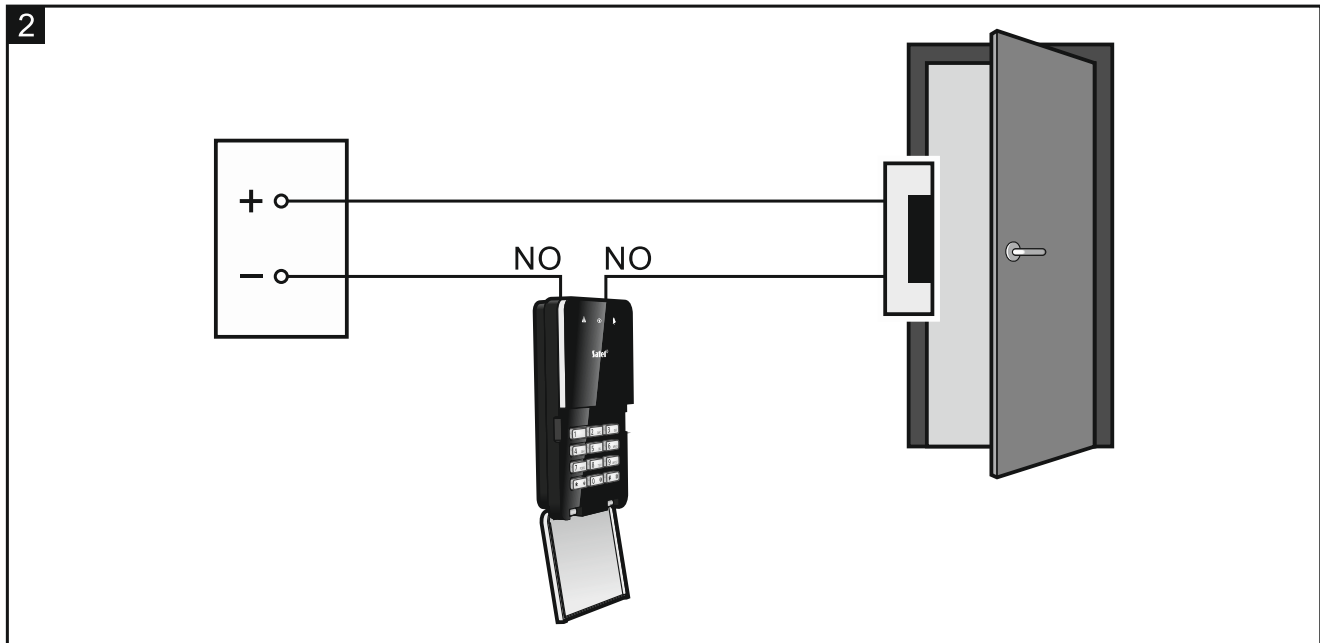
Klawiatura przeznaczona jest do montażu wewnątrz pomieszczeń. Miejsce montażu powinno umożliwiać łatwy i wygodny dostęp użytkownikom systemu.

1. Otwórz obudowę klawiatury (rys. 1). Pokazane na rysunku narzędzie służące do otwierania obudowy jest dołączone do klawiatury.



2. Ustaw adres klawiatury (patrz „Ustawienie adresu”).
3. Przeprowadź kable przez otwór w podstawie obudowy.
4. Przy pomocy kołków i wkrętów przymocuj podstawę obudowy do ściany. Zastosuj kołki odpowiednio dobrane do podłoża (inne do betonu lub cegły, inne do gipsu itp.).
5. Zaciski CLK, DTA i COM połącz z odpowiednimi zaciskami magistrali ekspanderów centrali alarmowej (patrz: instrukcja instalatora centrali alarmowej).

6. Jeżeli klawiatura ma sterować elektrozaczepem, zwróć magnetyczną lub innym urządzeniem wykonawczym, podłącz to urządzenie do zacisków NO w sposób pokazany na rysunku 2. Nie zaleca się zasilania urządzenia wykonawczego z tego samego źródła, z którego zasilana jest klawiatura.



7. Jeżeli klawiatura ma nadzorować stan drzwi, podłącz czujkę nadzorującą stan drzwi do zacisków IN i COM. Jeżeli klawiatura nie ma nadzorować stanu drzwi, zacisk IN połącz z zaciskiem COM klawiatury lub, podczas konfigurowania klawiatury, dla parametru „Maks. czas otwarcia drzwi” zaprogramuj wartość 0.
8. Podłącz przewody zasilania do zacisków 12V i COM. Klawiatura może być zasilana bezpośrednio z centrali alarmowej, z ekspandera z zasilaczem lub z zasilacza.
9. Zamknij obudowę i zablokuj przy pomocy wkrętu.
10. Włącz zasilanie systemu alarmowego.
11. Uruchom w centrali alarmowej funkcję identyfikacji (patrz instrukcja instalatora centrali alarmowej). Klawiatura zostanie zidentyfikowana jako „INT-S/SK”.

Ustawienie adresu

Adres ustawisz przy pomocy przełączników typu DIP-switch na płycie elektroniki. Do przełączników przypisane są liczby. W pozycji OFF jest to 0. Liczby przypisane do przełączników w pozycji ON prezentuje poniższa tabela. Suma tych liczb to ustawiony adres.

Przełącznik (pozycja ON)	1	2	3	4	5
Liczba	1	2	4	8	16

Deklaracja zgodności jest dostępna pod adresem www.satel.eu/ce